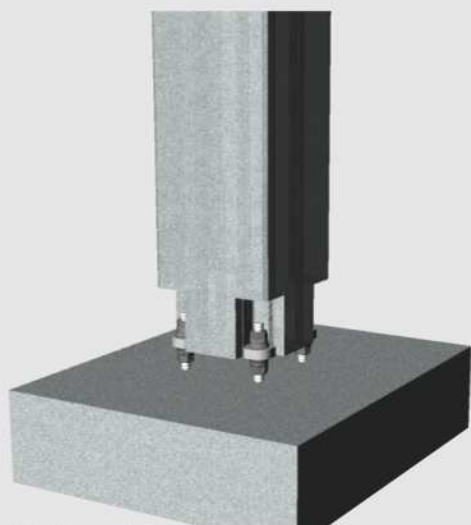


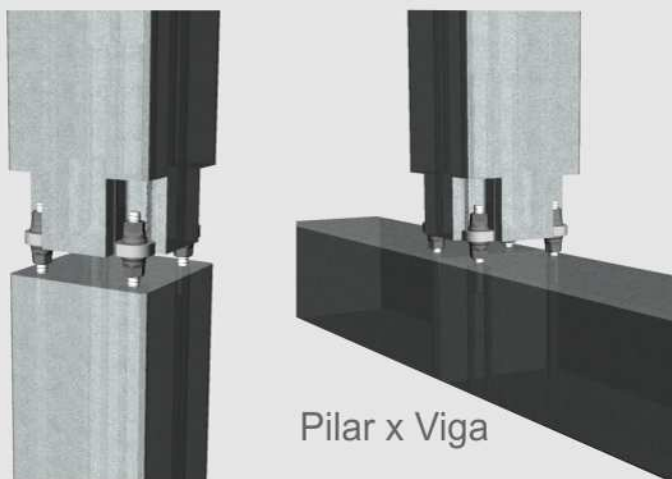
As emendas TREJOR tem a finalidade de fazer ligações rígidas entre elementos pré-moldados de concreto.

Com 6 categorias de carga de 68 kN a 695 kN.

Aplicações: Pilar x Pilar; Pilar x Viga;  
Pilar x Bloco de fundação.



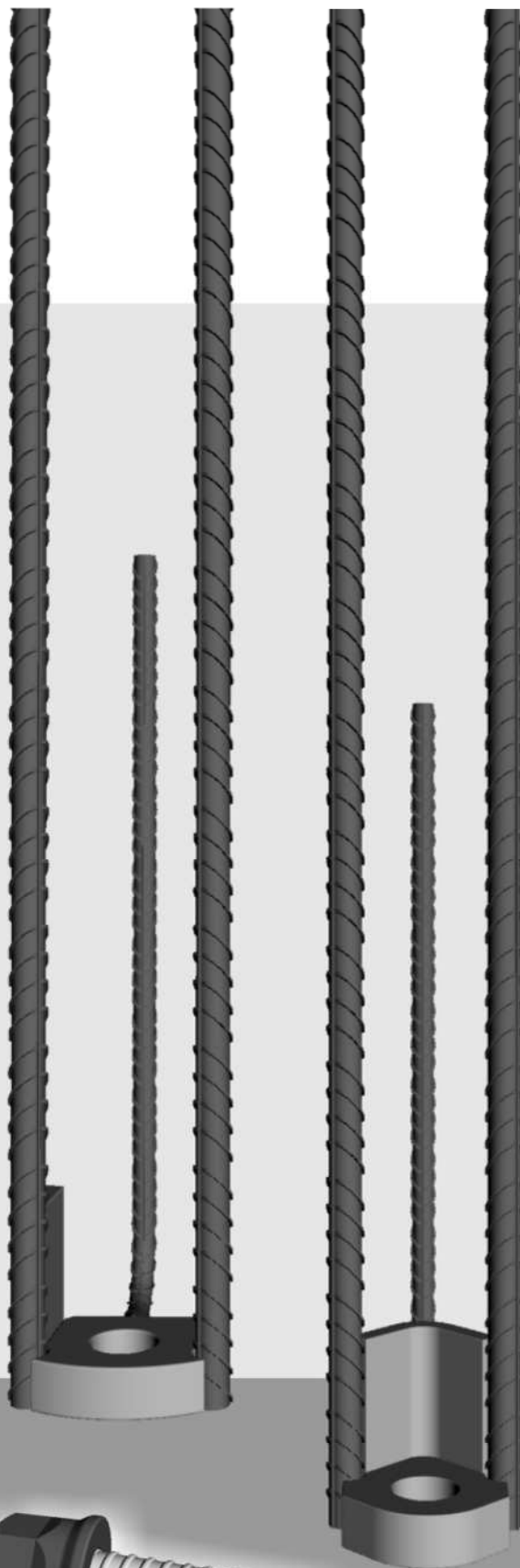
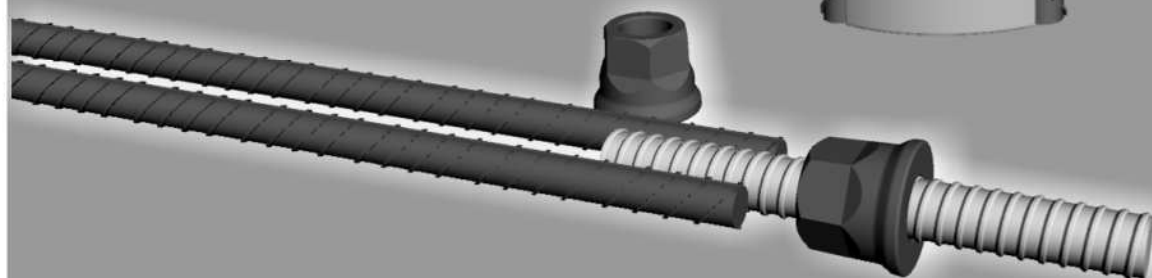
Pilar  
x  
Bloco de fundação



Pilar x Pilar



Pilar x Viga



Detalhe de fixação do tirante na fôrma.

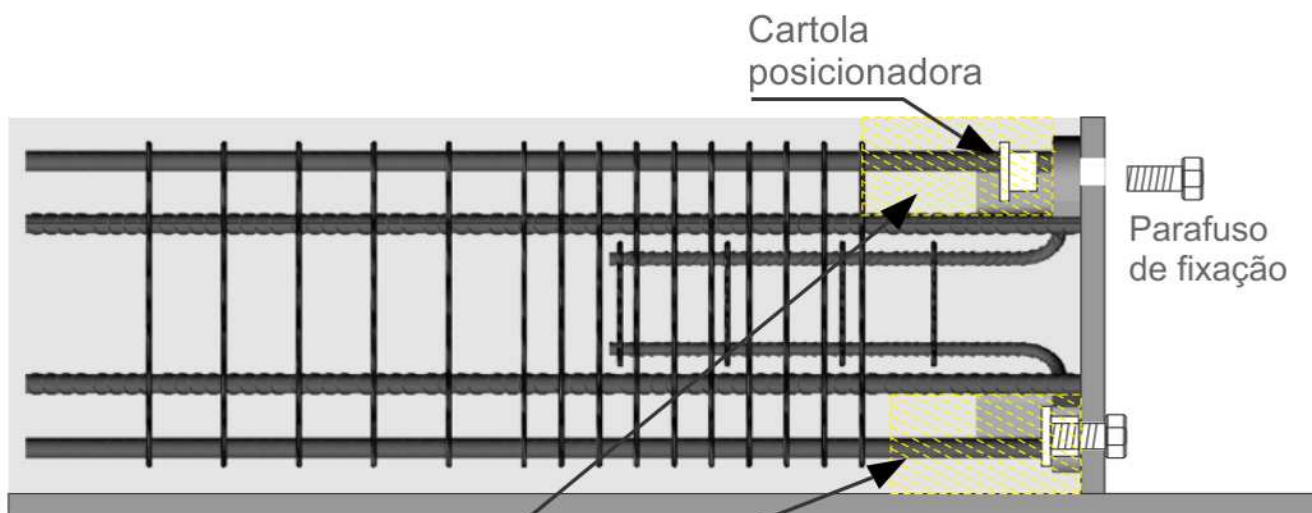
Indicamos a utilização de dispositivo de fechamento da fôrma, com espessura aproximada de 10 cm, e fixação por meio da porca correspondente para garantir a perpendicularidade da ponta emergente.



Forma metálica / madeira

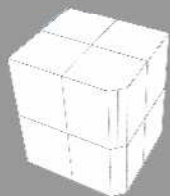
Detalhe de fixação da sapata na fôrma.

Indicamos a utilização de dispositivo de fechamento da fôrma que inclui "cartola posicionadora" e parafuso, para que a sapata seja corretamente fixada à fôrma, garantindo sua perpendicularidade.



Forma metálica / madeira

EPS



Acessório essencial para a formação do nicho.

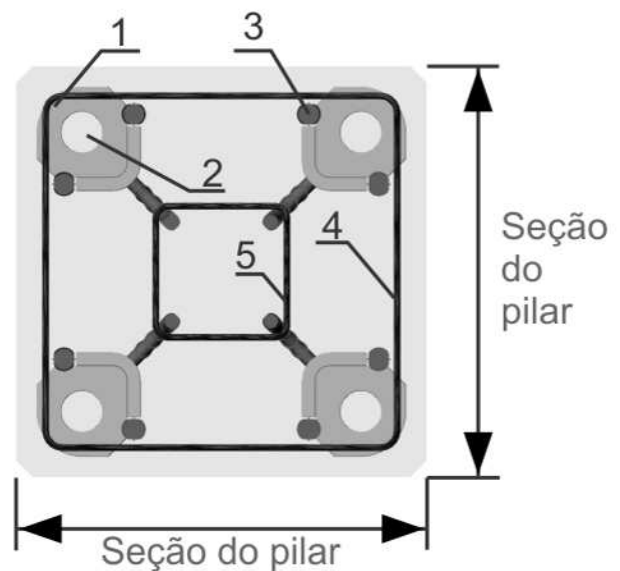
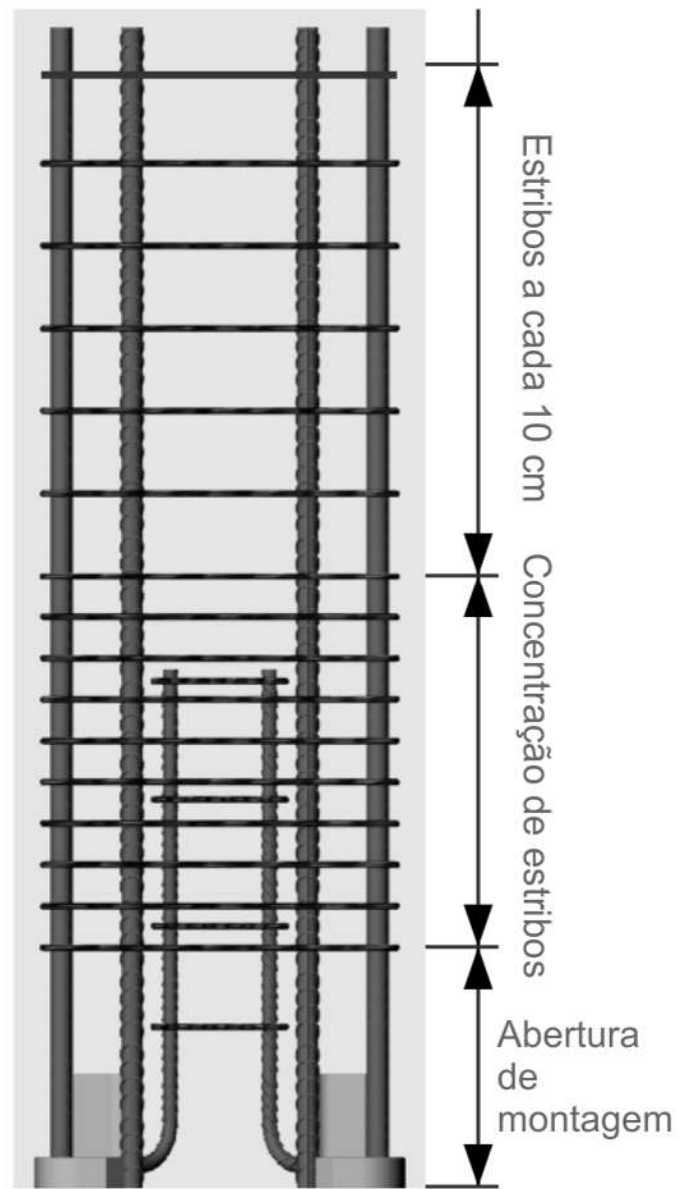
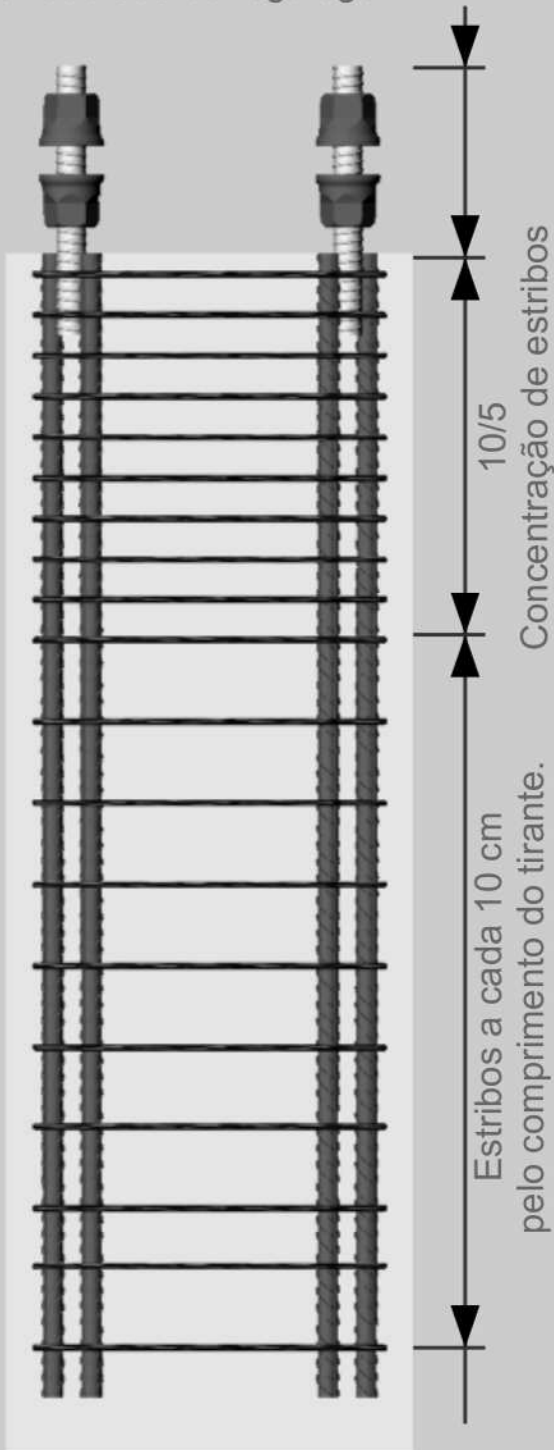
(Abertura para montagem)

Elemento inserido na parte interna da sapata.

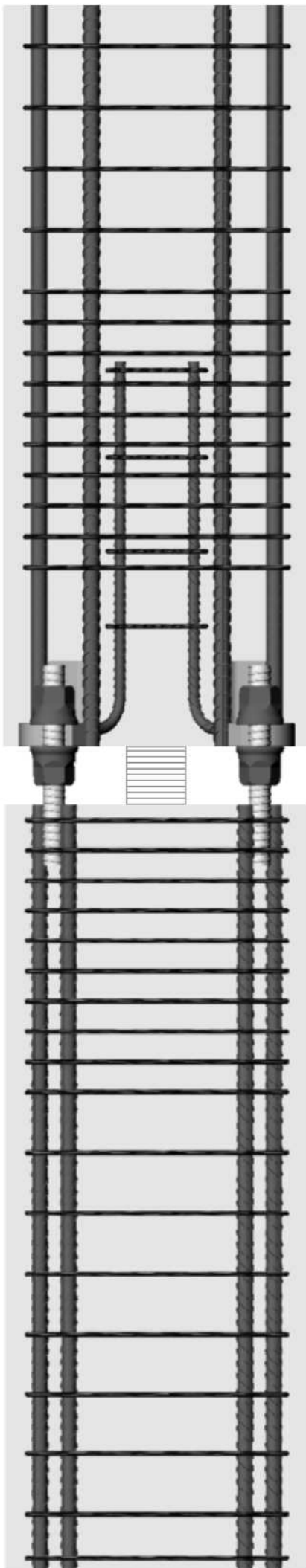
As tolerâncias de posição e nível das ,  
peças metálicas deverão ser atendidas  
de acordo com cada projeto.

Para tanto, gabaritos ou outros  
dispositivos deverão ser produzidos de  
forma a assegurar o posicionamento  
previsto.

Ponta emergente  
Importante garantir medida,  
perpendicularidade da ligação  
e recursos de regulagem.



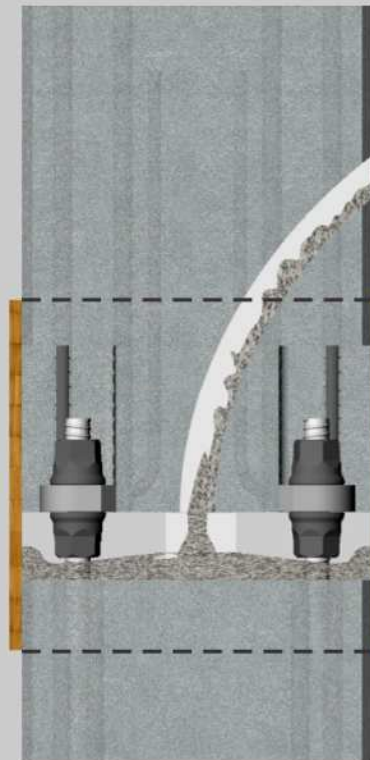
- 1 - Sapata;
- 2 - Furo de ligação do tirante;
- 3 - Barras de ancoragem soldadas a sapata;
- 4 - Estribo periférico;
- 5 - Estribo central.



Pilar superior

Pilar inferior

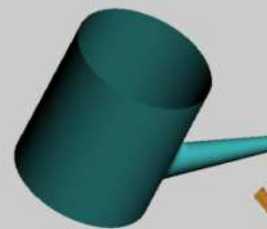
Formas de fechamento para finalização do processo de montagem do pilar.



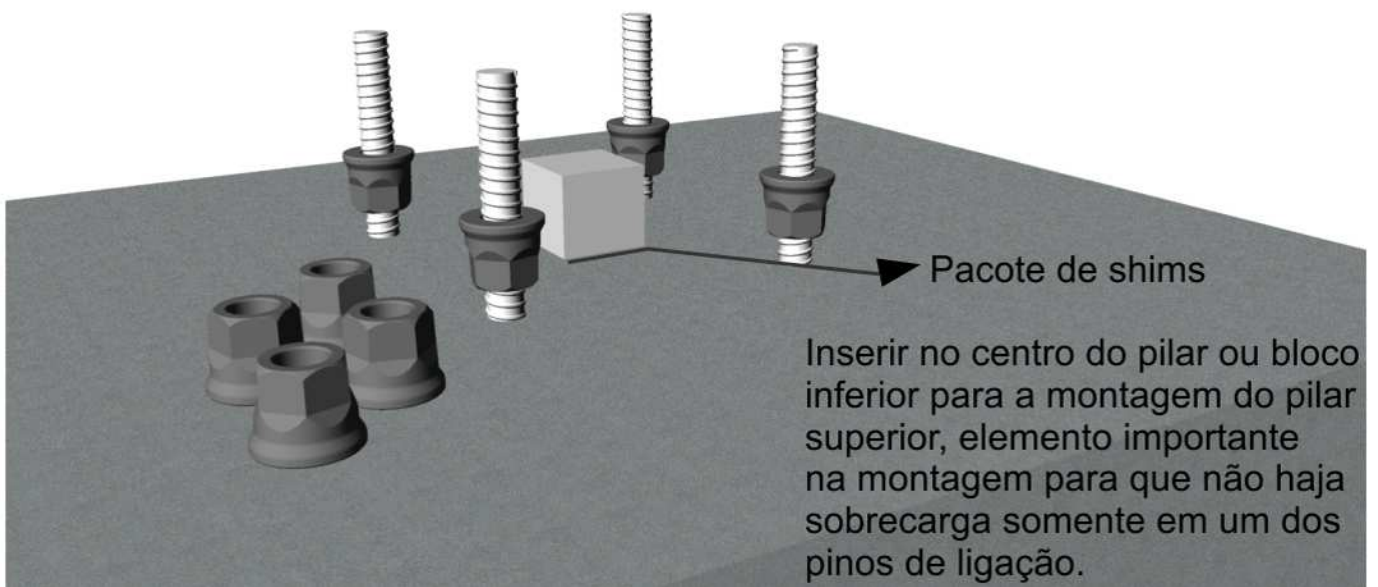
Mangueira para graute

5 - 9 cm

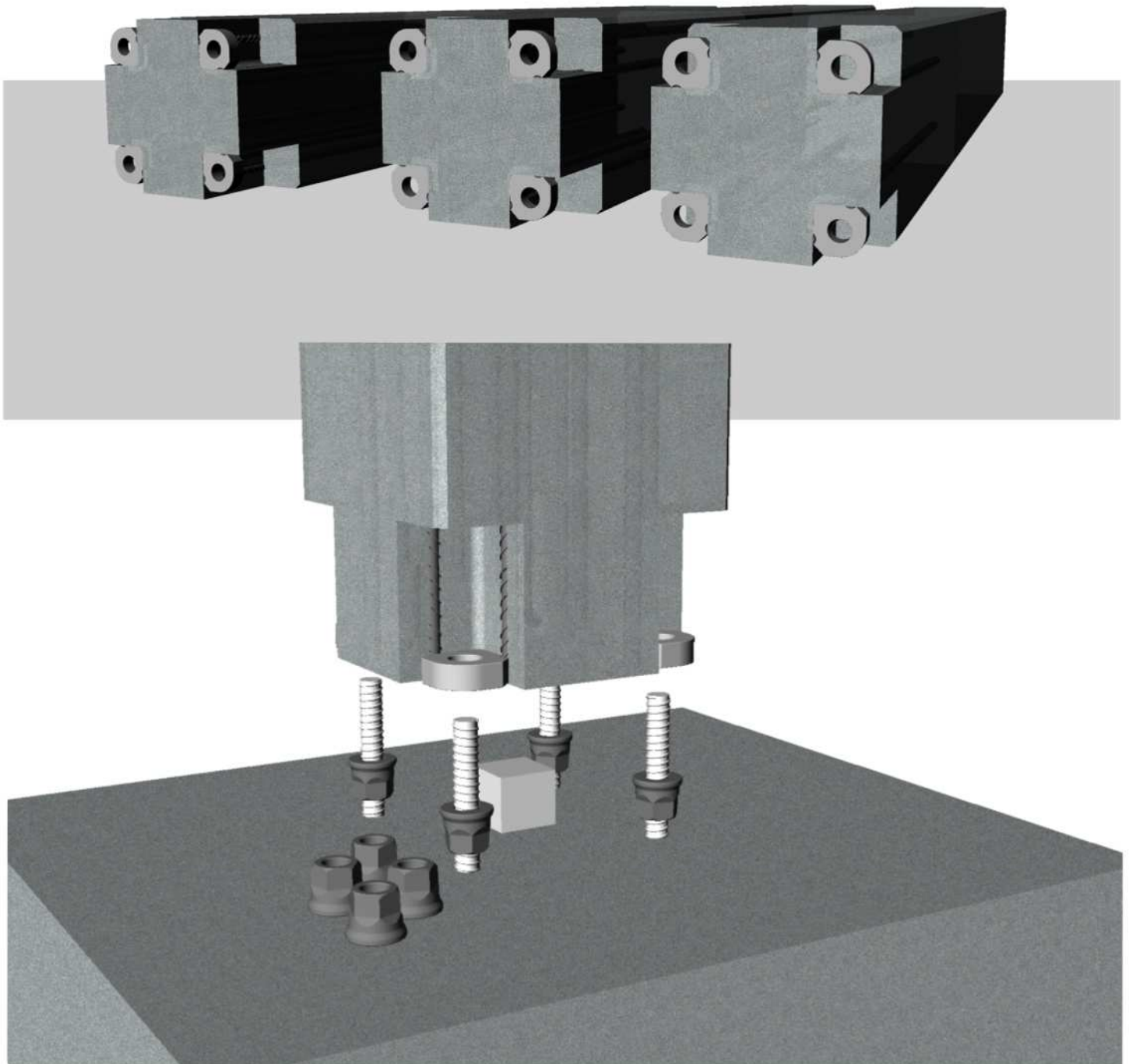
O vão entre os elementos varia de 5 a 9 cm, dependendo do tipo de emenda.

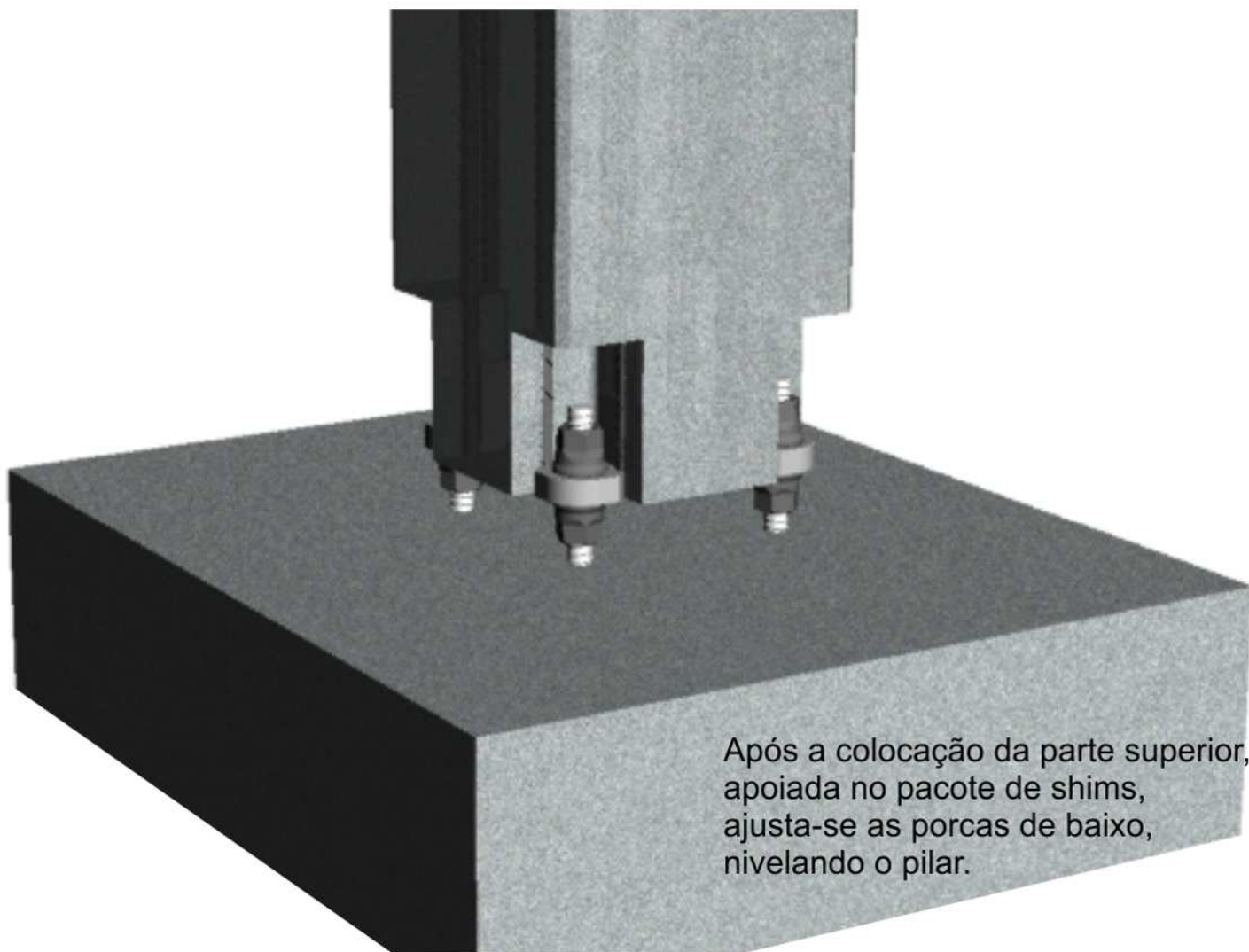


"Caximbo" para graute



Preparação para içamento do pilar, efetuando a limpeza das sapatas e os respectivos nichos de acesso para montagem.



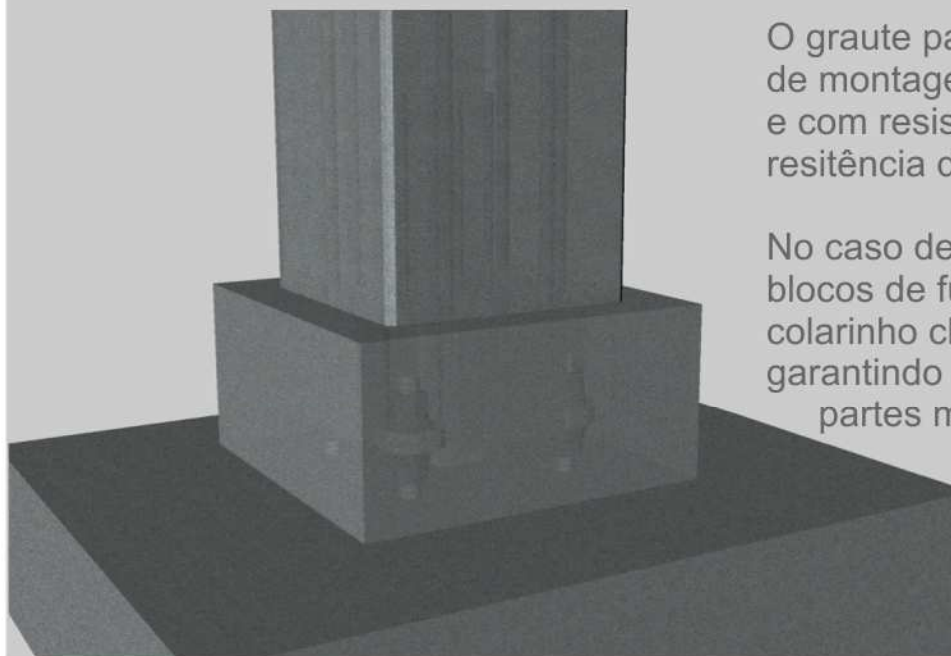


Após a colocação da parte superior, apoiada no pacote de shims, ajusta-se as porcas de baixo, nivelando o pilar.

Após a conferência de prumo e alinhamento do pilar, é feito o aperto das porcas.

Como as ligações / emendas serão grauteadas e as porcas ficarão confinadas, não é necessário um aperto elevado para o travamento.

Esse travamento da porca deverá ser executado após seu aperto com 3 golpes na respectiva chave de bater.



O graute para finalização do processo de montagem do pilar deve ser flúido e com resistência igual ou superior à resistência do pilar.

No caso de emendas entre pilares e blocos de fundação executar um colarinho chamado de zocco, garantindo uma melhor proteção das partes metálicas.